



Castilla-La Mancha

#YOMEQUEDOENCASA
#EDUCACIÓNAMBIENTAL

FÓSILES ENGAÑOSOS

En nuestra sociedad actual y cada vez con más frecuencia, la experiencia vital de cada persona ocurre en el entorno urbano. Lejos de la naturaleza, estamos perdiendo estímulos como el de observar cómo funciona la naturaleza, qué rastros encontramos en ella y que animales viven cercanos a nosotros, es decir, se están perdiendo experiencias vitales fundamentales.

Con esta taller queremos acercarte la naturaleza y el bosque a casa. Es sencillo de realizar y muy entretenido para realizarlo en familia.

Puedes luego contarnos cómo ha ido y/o enviarnos alguna foto, lo colgaremos en nuestra web. Puedes hacerlo escribiendo un correo a eduambiental@jccm.es.





Castilla-La Mancha

#YOMEQUEDOENCASA
#EDUCACIÓNAMBIENTAL

¿Qué necesitas?

Para la realización de las huellas:

- 1 parte de sal
- 1 parte de agua
- 2 partes de harina

Para medir puedes utilizar cualquier recipiente, dependiendo de la cantidad de huellas que queráis realizar.

Preparación.

Mezclamos la sal y el harina, y agregamos el agua poco a poco, amasando, hasta que consigáis una masa homogénea que no se pegue en las manos.

Tarda varios días en secar al aire, y en lugares húmedos puede que no llegue a secar completamente nunca. Por eso es aconsejable secarla en el horno, una vez terminada la huella y después de haber dejado secar las piezas al aire una noche, podéis cocerlas en el horno a 100º, hasta que se queden bien duras.

Para la realización de la huella en la pasta de sal.

- Necesitáis las fichas de huellas de animales.
- Los dedos, o una cucharilla, o aquello con lo que modeléis mejor.





Castilla-La Mancha

#YOMEQUEDOENCASA
#EDUCACIÓNAMBIENTAL

¿Cómo lo hacemos?

Prepara la pasta de sal. Pueden ayudarte los niños a realizarla.

Te deberían quedar unas bolas como las que ves en la imagen.



Cada niño elige la ficha y la huella que quiere modelar.

Aplasta la bola y comienza a modelar la huella, una vez terminada podrás pintarla si quieres de colores con temperas.

Al terminar puedes jugar a adivinar que animal es por su huella.





Castilla-La Mancha

#YOMEQUEDOENCASA

#EDUCACIÓNAMBIENTAL

Lince ibérico

Linx pardinus



15 VIDA
DE ECOSISTEMAS
TERRESTRES

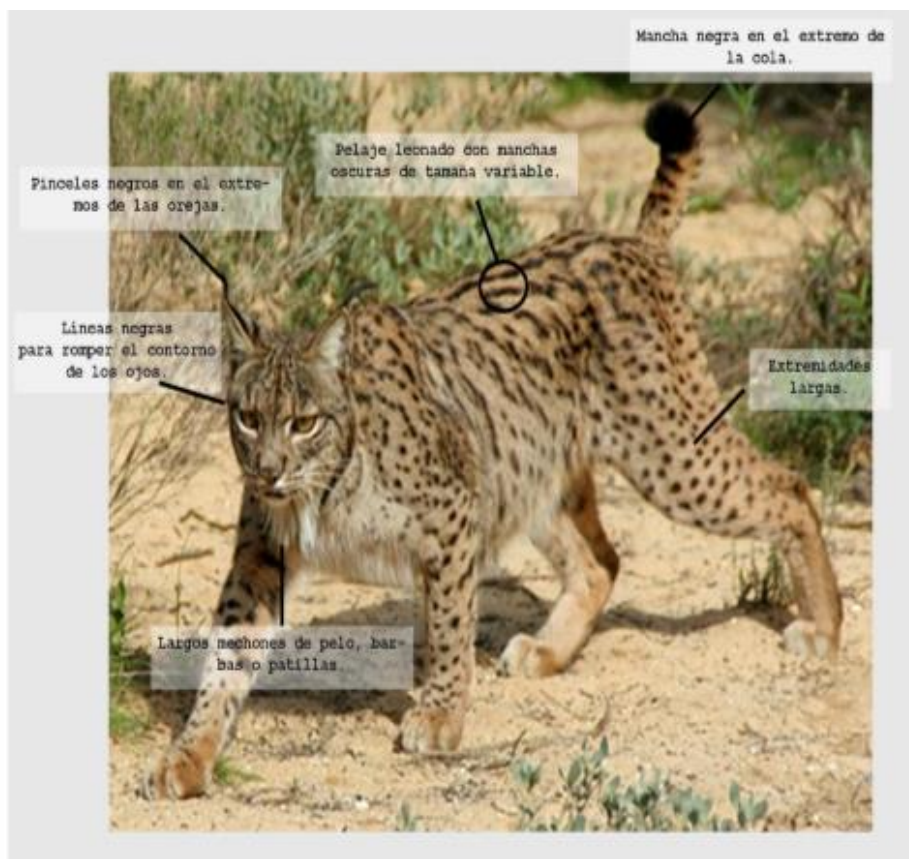




Castilla-La Mancha

#YOMEQUEDOENCASA

#EDUCACIÓNAMBIENTAL



Longitud cabeza y cuerpo: 89 98 cm.

Peso: 8-13 Kg.

Deja típicas huellas en veredas, cruces de caminos y cortafuegos, redondeadas, con cuatro dedos abiertos en arco que no marcan las garras. La anchura entre el borde externo de las plantillas digitales varía entre los 68 mm. de los machos adultos y algo más de 40 mm. en hembras y crías.

Especialista del monte mediterráneo tranquilo que combina densa cobertura vegetal y calveros con hierba para los conejos.

Cepos y lazos para conejos y zorros, caza ilegal en las monterías y atropellos en las carreteras son las principales causas de mortalidad antropogénica. El declive del conejo y la humanización de su medio amenazan al futuro próximo de este endemismo ibérico. Actualmente su número se censa en menos de 500 ejemplares, lo que hace del lince ibérico el felino más amenazado del planeta.

Esta en peligro de extinción y catalogado como tal a nivel mundial y español.

15 VIDA DE ECOSISTEMAS TERRESTRES





Castilla-La Mancha

#YOMEQUEDOENCASA
#EDUCACIÓNAMBIENTAL

Oso pardo

Ursus arctos



15 VIDA
DE ECOSISTEMAS
TERRESTRES

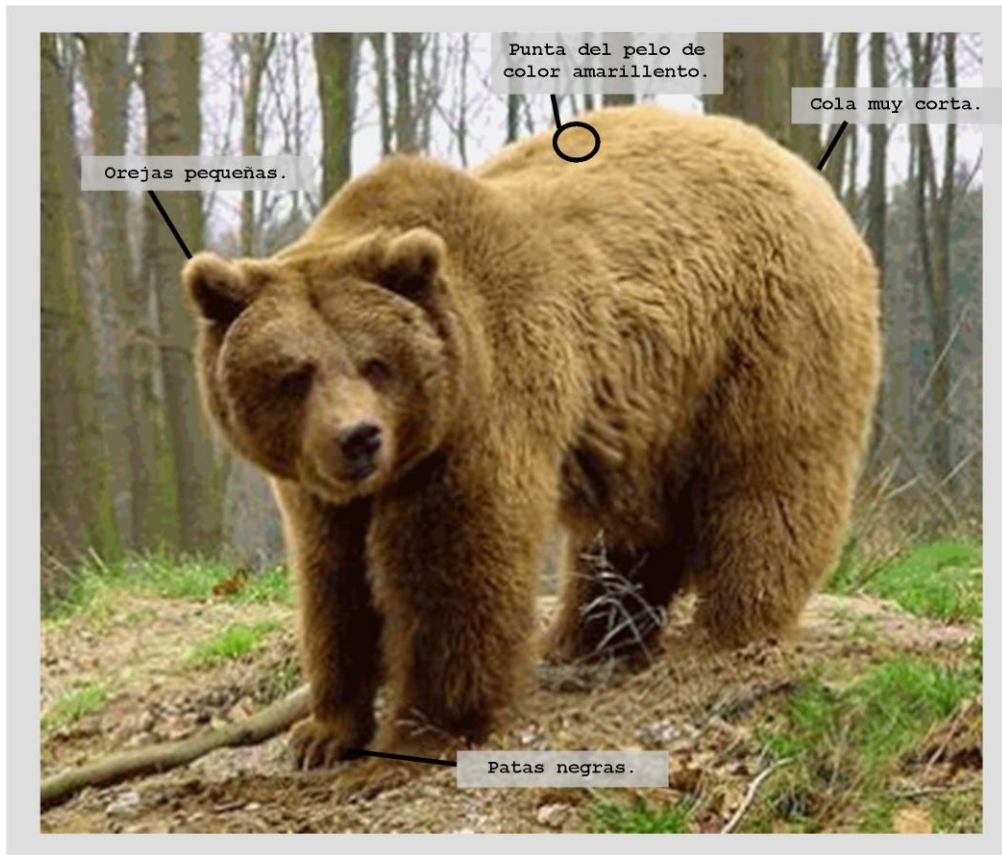




Castilla-La Mancha

#YOMEQUEDOENCASA

#EDUCACIÓNAMBIENTAL



Longitud cabeza y cuerpo: 170–250 cm.

Peso: 80-230 Kg.

Plantigrado delatado por huellas inconfundibles que recuerdan a la pisada humana. Mano más corta y ancha que el pie, con anchura que no sobrepasa los 18 cm. Las garras de la mano están más alejadas de las almohadillas digitales que las del pie.

Animal forestal típico del hayedo - robledal cantábrico y del hayedo - abetal pirenaico; en valles tranquilos alejados de pueblos y carreteras. Hibernan en un osil, habitualmente en una cavidad natural en peñas secas de cuarcita, donde confeccionan un nido de ramas, brezo y hierba.

En peligro de extinción, con planes de recuperación que intentan revertir su tendencia decadente, teniendo en cuenta que los expertos estiman que una población viable debe contar con un mínimo de entre 80 y 100 animales.





Castilla-La Mancha

#YOMEQUEDOENCASA
#EDUCACIÓNAMBIENTAL

Lobo

Canis lupus



15 VIDA
DE ECOSISTEMAS
TERRESTRES

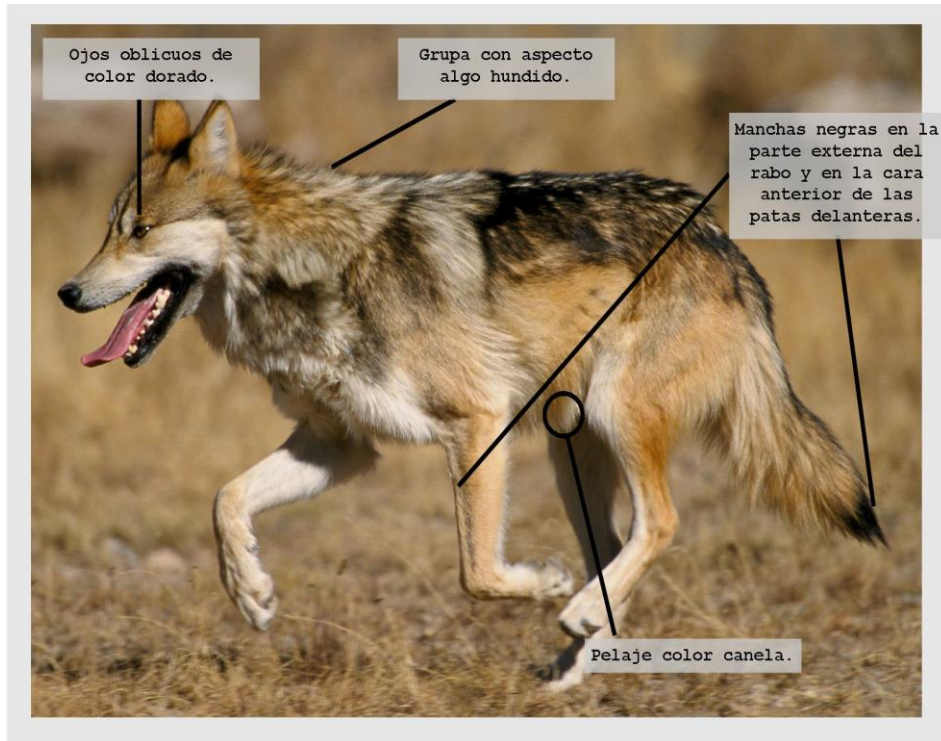




Castilla-La Mancha

#YOMEQUEDOENCASA

#EDUCACIÓNAMBIENTAL



Longitud cabeza y cuerpo: 110 -150 cm.

Peso: 20-50 Kg.

Huellas más empaquetadas y alargadas que las del perro, de almohadilla interdigital grande, fuertemente escotada por atrás. Mayor la de la mano (10 x 11 cm.) que la del pie (7 x 8 cm.).

Vive en pequeñas familias compuestas por la pareja reproductora, las crías del año y algunos individuos de años anteriores. Reside en una amplia gama de paisajes, desde la campiña gallega hasta los pagos de cereal de secano con encinares de fincas del monte mediterráneo.

Produce bastantes daños a la ganadería extensiva de montaña en pastoreo libre, sobre todo ovejas, cabras y potros, y pocos a terneros, muy defendidos por la vaca madre. Muerde al ganado en las ubres y cuartos traseros, y suele desgarrar el gznate a reses menores.

Catalogado como vulnerable en España.



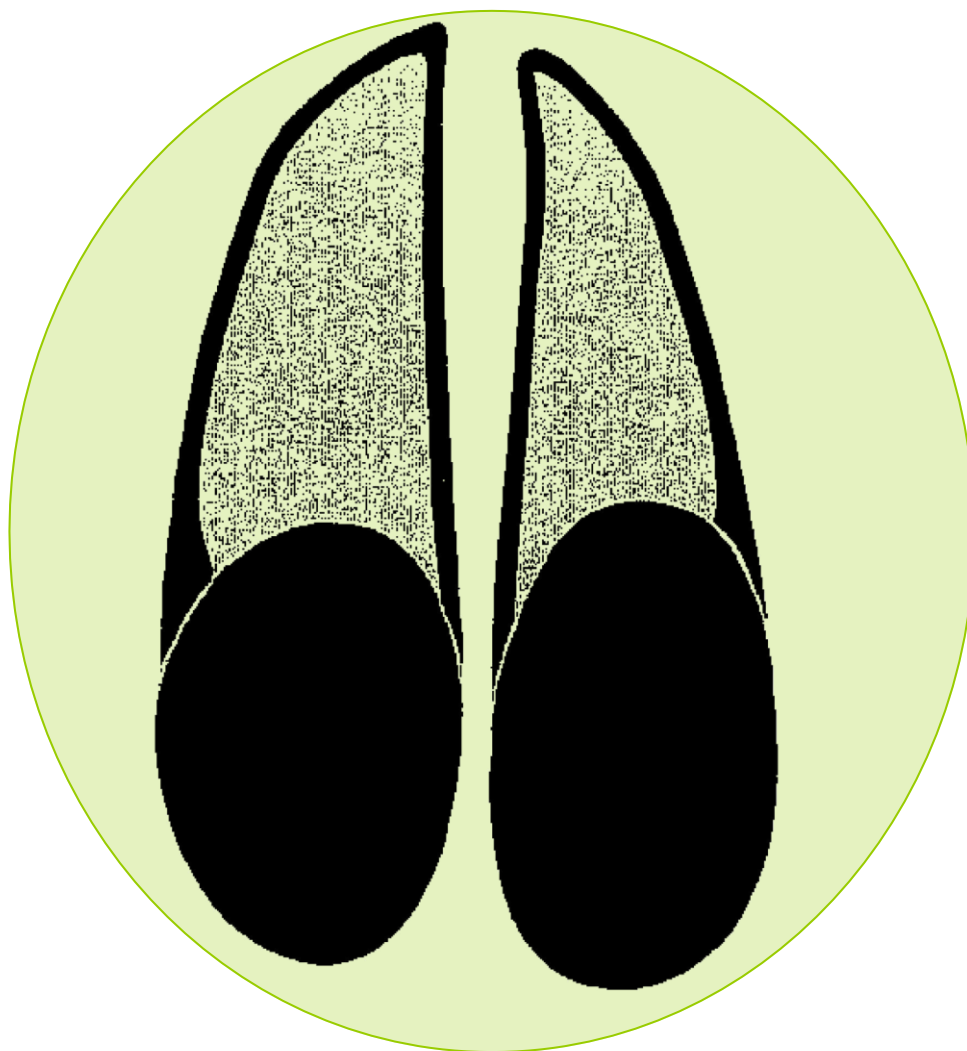


Castilla-La Mancha

#YOMEQUEDOENCASA

#EDUCACIÓNAMBIENTAL

Ciervo rojo ***Cervus elaphus***



15 VIDA
DE ECOSISTEMAS
TERRESTRES

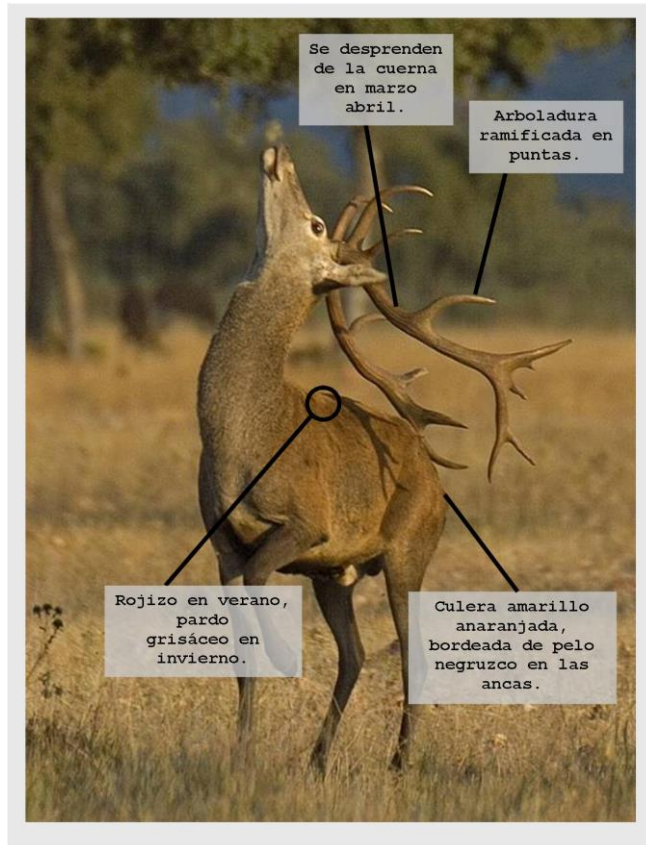




Castilla-La Mancha

#YOMEQUEDOENCASA

#EDUCACIÓNAMBIENTAL



Longitud cuerpo y cabeza: 165–250 cm.

Peso: 80–200 Kg.

La huella de las dos pezuñas es grande (7.8 x 6 cm.). El borde convexo anterior contrasta con lo recto del borde interno. Efectos en la vegetación, unos debidos al ramoneo del rote principal, que achaparra pinos, y otros al desprender el correal de la cuerna frotándola con árboles jóvenes. También se revuelcan en el fango de bañiles y se restriegan en troncos, en los que dejan la costra a mayor altura que la del pasicorto jabalí.

Se pueden observar con facilidad en la época de berrea, en septiembre y primera quincena de octubre, cuando los machos compiten para hacerse con las hembras.

Especie diseminada por todos los sistemas montañosos españoles, en algunos sitios convertido en plaga origina daños forestales. El lobo es el principal depredador de esta especie.

Especie no amenazada.





Castilla-La Mancha

#YOMEQUEDOENCASA

#EDUCACIÓNAMBIENTAL

Jabalí

Sus scrofa



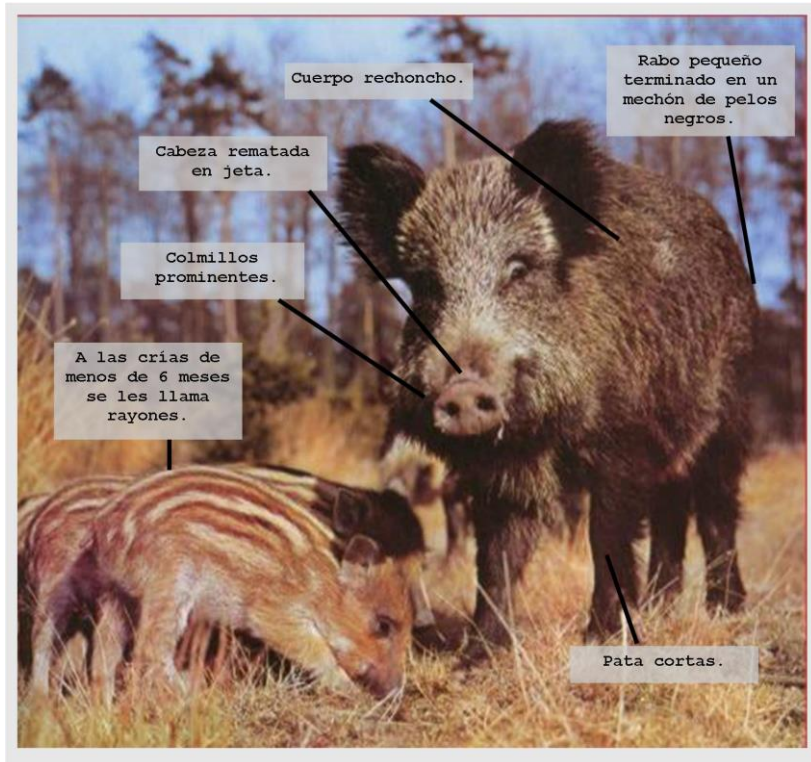
15 VIDA
DE ECOSISTEMAS
TERRESTRES





Castilla-La Mancha

#YOMEQUEDOENCASA
#EDUCACIÓNAMBIENTAL



Longitud cabeza y cuerpo: 110–155 cm.

Peso: 35–175 Kg.

Huellas inconfundibles al marcar las dos pezuñas principales y, detrás, las dos laterales. Gruñe y resuella cuando busca comida, emitiendo un sordo ladrido al alarmarse. Son amigos de rebozarse en el fango en las bañas, excavaciones de 1.5 m de largo y medio metro de hondo, donde se revuelcan, antes de restregarse en algún tronco cercano. Al comer dejan en el suelo gran número de hozaduras. Excavan las periferias de los árboles en busca de bellotas, también levantan piedras empujándolas con la jeta.

Están adaptadas al ambiente forestal, capaz de acomodarse a los bosques, riberas y cultivos de regadío.

Distribuido por toda la Península, hasta en los desiertos de Almería y Aragón, no existe ni en las Baleares ni en Canarias. Pieza de caza popular, cobrada en monterías, ganchos y esperas, va a más en España.

No amenazada.

