



Castilla-La Mancha

#YOMEQUEDOENCASA
#EDUCACIÓNAMBIENTAL

Taller de reutilización BOLSA DE TELA



La reutilización de residuos es una manera fácil y accesible de reducir la cantidad de basura que producimos al aprovechar los envases y otros restos y darles una nueva vida lejos del contenedor.

Las actividades de reutilización permiten aprovechar un residuo doméstico dándole una nueva utilidad o convirtiéndolo en un objeto diferente y favorecen la creatividad y las destrezas manuales de grandes y pequeños.

Os pasamos como muestra una idea sencilla que forma parte del material educativo de la exposición “La senda de los envases” que está disponible para su préstamo a centros educativos y entidades y que puede solicitarse a través de la página web de la JCCM.

12 PRODUCCIÓN
Y CONSUMO
RESPONSABLES

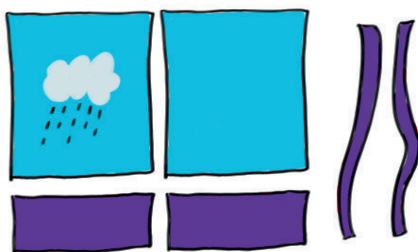


Creando una bolsa de tela ...



1

Elige dos prendas de ropa que ya no utilices. Pueden ser camisetas, faldas, etc.



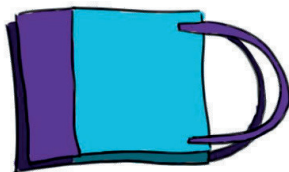
2

Comienza cortando todas las piezas. De una tela corta dos cuadrados iguales. En la otra tela recorta dos tiras para las asas y dos rectángulos iguales del mismo ancho que los cuadrados.



3

Toma uno de los cuadrados y cose en la parte inferior uno de los rectángulos (también puedes usar pegamento para tela y grapas). Haz lo mismo con las otras dos piezas. Simplemente asegúrate de que los dos derechos de las piezas miran hacia el mismo lado y cóselo a lo largo.



4

Quando tengas las dos piezas listas enfrenta los derechos de ambas piezas y cose todo el contorno dejando sin coser la parte superior. Cuando la tengas lista dale la vuelta y realiza un dobladillo de 2 centímetros en la parte superior. Cose también los extremos de las asas, una en cada lado.



5

Puedes añadir recortes de tela o decorarla con pinturas para tela. ¡Ya puedes disfrutar de tu bolsa reutilizada!