

## FICHA TÉCNICA DE EXPOSICIÓN Programa PREXTA

# ¿SABÍAS QUE...?



### PRESENTACIÓN

“¿Sabías que...?” es una exposición sobre medio ambiente que utiliza fotografías e infografías para presentar información sobre diferentes problemáticas ambientales que nos afectan, de una forma atractiva y visual.

**Titular:** Servicio de Planificación y Promoción Ambiental.  
Dirección General de Economía Circular y Agenda 2030.  
Consejería de Desarrollo Sostenible. JCCM.

### DESTINATARIOS

La muestra está dirigida a toda la ciudadanía, con especial atención a la comunidad educativa. Por el formato elegido y los contenidos tratados, se considera idónea para 3er ciclo de Primaria, Secundaria y Bachillerato.

### CARACTERÍSTICAS TÉCNICAS

9 módulos en formato torre de PVC, compuestas cada una de ellas de 1 peana (70 cm altura x 50 cm anchura), de 1 cubo medio (50 cm x 50 cm) y de 1 cubo superior (50 cm x 50 cm).

Alfombra vinílica de 2 m x 4 m (dos piezas de 1 m x 4 m).

# MATERIAL DE LA EXPOSICIÓN

## Contenidos de los módulos

Cada uno de los módulos de la exposición gira en torno a una temática diferente:

MÓDULO 1. Presentación.

MÓDULO 2. Agua.

MÓDULO 3. Bosques.

MÓDULO 4. Cambio climático y contaminación.

MÓDULO 5. Consumo sostenible.

MÓDULO 6. Fauna.

MÓDULO 7. Mares.

MÓDULO 8. Residuos.

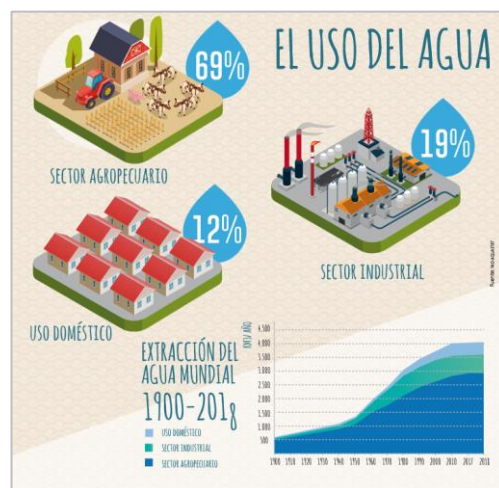
MÓDULO 9. Un nuevo mundo.

## MÓDULOS DE LA EXPOSICIÓN

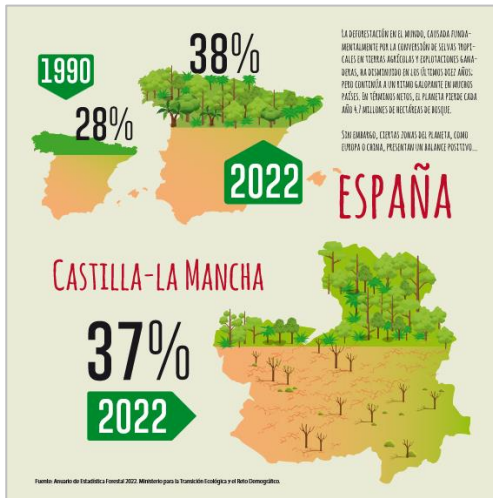
### MÓDULO 1. PRESENTACIÓN.



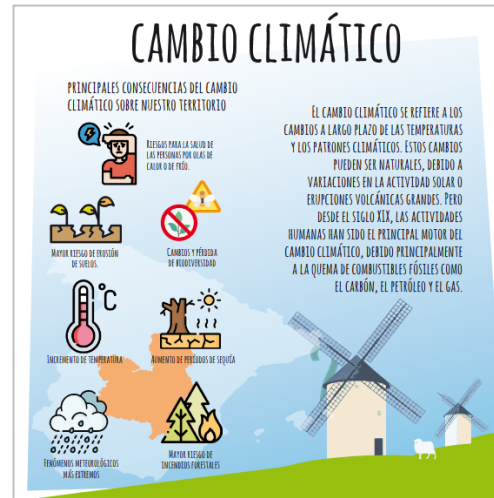
### MÓDULO 2. AGUA.



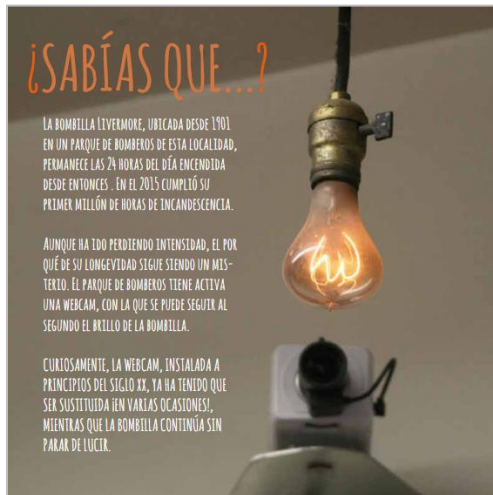
### MÓDULO 3. BOSQUES.



### MÓDULO 4. CAMBIO CLIMÁTICO Y CONTAMINACIÓN.



### MÓDULO 5. CONSUMO SOSTENIBLE.



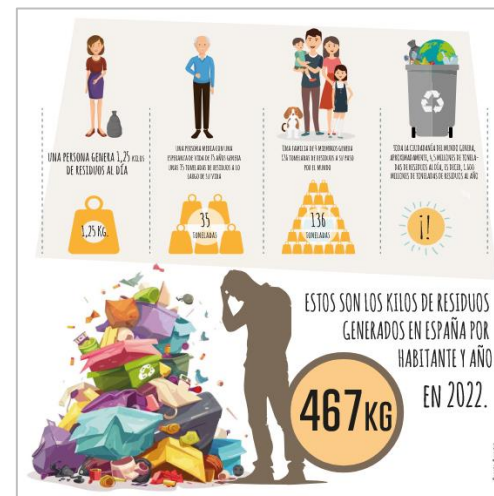
### MÓDULO 6. FAUNA.



### MÓDULO 7. MARES.



### MÓDULO 8. RESIDUOS.



## MÓDULO 9. UN NUEVO MUNDO.



### MATERIAL DIDÁCTICO ASOCIADO

#### ECO-TRIVIAL GIGANTE.

La exposición *¿Sabías que...?* cuenta con un juego en formato trivial, que consta de una alfombra vinílica de 2 x 4 metros y 40 preguntas asociadas a los contenidos expositivos, que contienen información complementaria de refuerzo.



## Programa PREXTA

### PRÉSTAMO DE EXPOSICIONES DE TEMÁTICA AMBIENTAL

Programa promovido por la Consejería de Desarrollo Sostenible de Castilla-La Mancha en el marco de la Estrategia de Educación Ambiental.