

# Green at You

## Social Innovations for Inclusive Green and Digital Jobs



Co-funded by  
the European Union

# Green at You

## ¿Te atreves con el sector Verde y Digital? Sesión Informativa sobre itinerarios profesionales en Empleo y Emprendimiento.



- \* Empleo verde. Transición ecológica y nuevos yacimientos de empleo y emprendimiento
- \* Nuevas vías de cualificación profesional\_Europass y micro-credenciales
- \* Presentación nuevos Itinerarios Empleo\_Verde\_Green at You



Co-funded by  
the European Union



Co-funded by  
the European Union

## Project consortium



POLITÉCNICA

UNIVERSIDAD  
POLITÉCNICA  
DE MADRID



Assoċjazzjoni  
Kunsilli Lokali  
Local Councils' Association Malta



TALENT  
TREENNOVA



## Cofunding



Fundación  
"la Caixa"

# El empleo verde

- **Sectores tradicionales y sectores emergentes**
- **La transición ecológica como transformación estructural**
- **Transformación del capital humano: competencias técnicas y transversales**





Co-funded by  
the European Union

# Cómplices para el cambio



**Fomentar las  
oportunidades  
inclusivas e  
igualitarias en  
el Sector Verde.**





Co-funded by  
the European Union

# Objetivos

**Transición ecológica**

**Brecha de género**

**Mejora Formación Profesional**

**Competencia Digital**

**Empleabilidad**



# Green at you

Prepara a las personas para los nuevos empleos verdes y digitales a través de la capacitación y el reciclaje profesional en **4 subsectores clave**.



Co-funded by  
the European Union



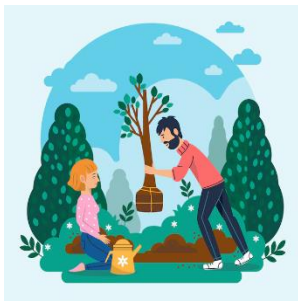
# 4 Sub-sectores



**Energías Renovables**



**Agricultura  
producción  
alimentos**



**Silvicultura**



**Construcción  
Sostenible  
rehabilitación  
edificios**

# Itinerarios en España

## Empleo

## Emprendimiento



**1\_Instalación Placas  
Fotovoltaicas**



**1\_Oportunidades emprendimiento  
en construcción sostenible  
aplicando soluciones basadas en  
la naturaleza**



**2\_Asesoría  
Energética**



**2\_Oportunidades para  
emprendimiento en  
Gestión Forestal  
Sostenible**



Co-funded by  
the European Union

**Formación 100%  
gratuita**



**Obtención  
Microcredenciales**



**Derivación Bolsa de  
Empleo**



**Itinerarios intensivos de 2 meses de duración**

**Formación online MOOC**

**Formación presencial en aula taller**

**Sesiones de formación técnica: conocimientos teóricos y prácticos para sector profesional.**

**Competencias para el emprendimiento + Digitales + Verdes**

**Acompañamiento personalizado en emprendimiento.**

## Accreditaciones finales



### Título propio



UNIVERSIDAD  
POLITÉCNICA  
DE MADRID

### Microcredenciales



### Certificación Europea

### Certificaciones digitales

Para demostrar una competencia profesional y compartirla con empleadores o centros de formación a nivel europeo

### Estructura modular

Módulos independientes que pueden acumularse y combinarse en credenciales más amplias, en el marco de un itinerario formativo personalizado.

### Alumnado UPM

Durante los itinerarios cada participante será reconocido como estudiante formación no reglada de la UPM

## Estructura Itinerarios

### EMPLEO

**115 horas**

**Formación Técnica profesional específica**

**40 horas**

**Competencias verdes para el empleo**

**25 horas**

**Competencias digitales para el empleo**

**10 horas**

**Competencias en emprendimiento**

**190 HORAS**

**+ Acompañamiento en Empleo**

**Grupos de 20 personas por Itinerarios**

**Formación semipresencial**

**E-learning (MOOC) + aula Taller en IIRM**

### EMPRENDIMIENTO

**80 horas**

**Formación técnica especialidad itinerario**

**30 horas**

**Hackathon competencias verdes y digitales**

**60 horas**

**Desarrollo plan de negocio sostenible**

**170 HORAS**

**+ Acompañamiento en Emprendimiento**

**Grupos de 20 personas por Itinerarios**

**Formación semipresencial**

**E-learning (MOOC) + aula Taller en IIRM**



Co-funded by  
the European Union

## Fechas Inicio Itinerarios

**Asesoría Energética**

**24 de marzo 2025**

**Instalación Placas Fotovoltaicas**

**7 de mayo 2025**

**Gestión Forestal Sostenible**

**1 de abril**

**Soluciones Basadas en la Naturaleza**

**11 de abril**

# Metodología

**Participativa, reflexiva y práctica**

**Grupal**

**sesiones online**

**sesiones presenciales**



**Individual\_**

**Acompañamiento del trainer**

**Asistencia en MOOC**

**Trainer en Empleo/Emprendimiento**

# Acompañamiento en Empleo y Emprendimiento

	MODALIDAD	METODOLOGIA	NUMERO SESIONES	DURACIÓN	CALENDARIZACION
<b>GRUPAL</b> Competencias clave en Empleo y Emprendimiento y Recursos de Empleo	<b>Grupal online/presencial</b>	<b>Activa, dinámica, participativa</b>	<b>3</b>	<b>3 H</b>	<b>Inicio, Medio y Fin del itinerario</b>
<b>INDIVIDUAL</b> Individualizada en Plan de Acción y BAE	<b>Online</b>	<b>Reflexiva, Indagatoria y Empoderadora</b>	<b>1/+ a demanda</b>	<b>1 H</b>	<b>Inicio A demanda de la persona</b>





Co-funded by  
the European Union

## Requisitos para participar

**Edad 18-65 años**  
**Situación de desempleo**  
***Se priorizará los  
siguientes colectivos***



**Jóvenes menores de 30**  
**Mujeres**  
**Migrantes**

**Personas en situación de  
desempleo de larga  
duración**



Co-funded by  
the European Union

# Para más info contáctanos



<https://greenatyou.eu/>



[mcasarrubios@accioncontraelhambre.org](mailto:mcasarrubios@accioncontraelhambre.org)



683 40 62 82



[Formulario de interés](#)



# Gracias!



 Co-funded by  
the European Union



Financia:



**ecodes**  
tiempo de actuar



**NEXT**



Colabora:



Asociación  
Kursil Lakal