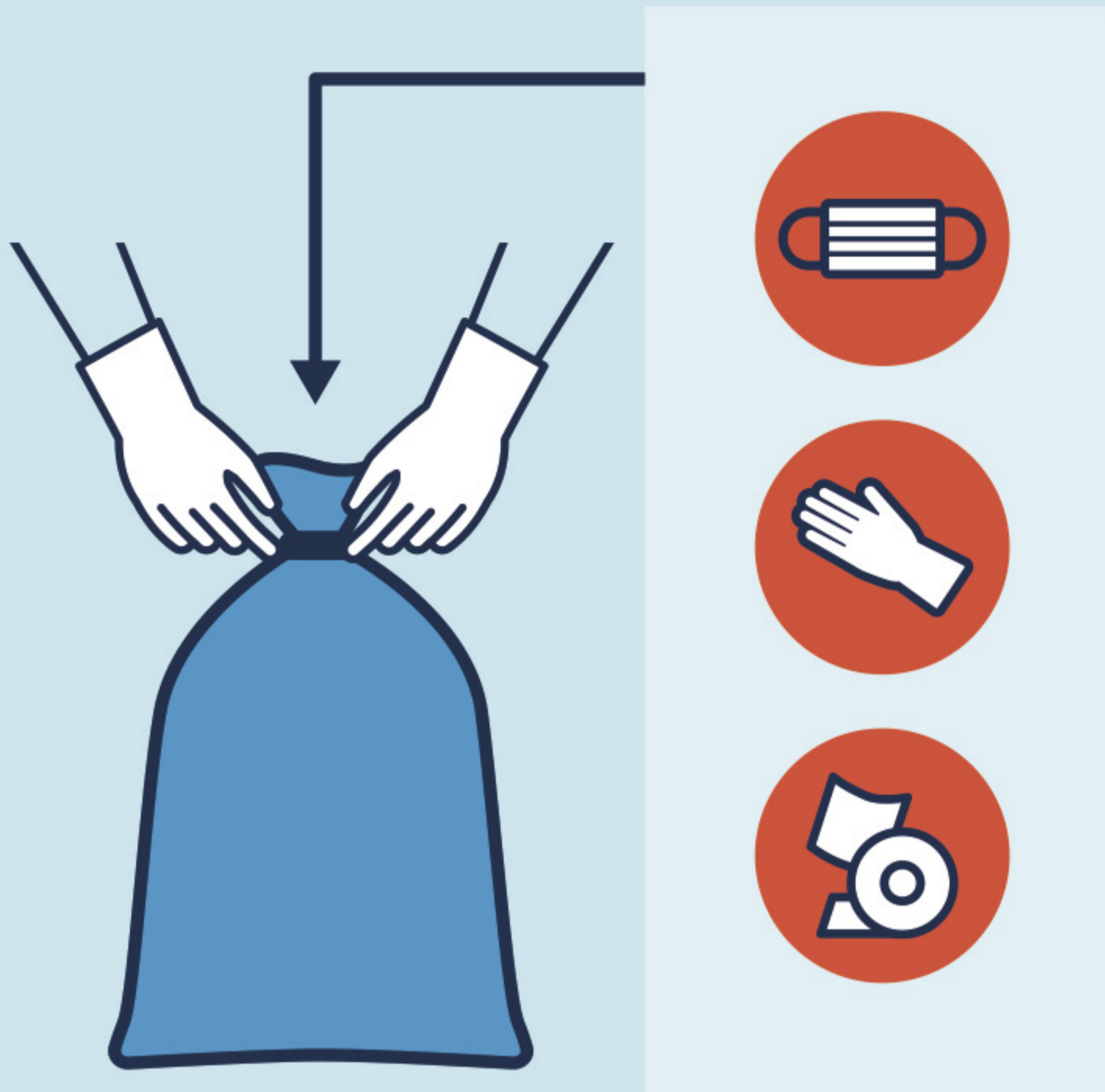


Información

para la gestión diaria de residuos en el domicilio

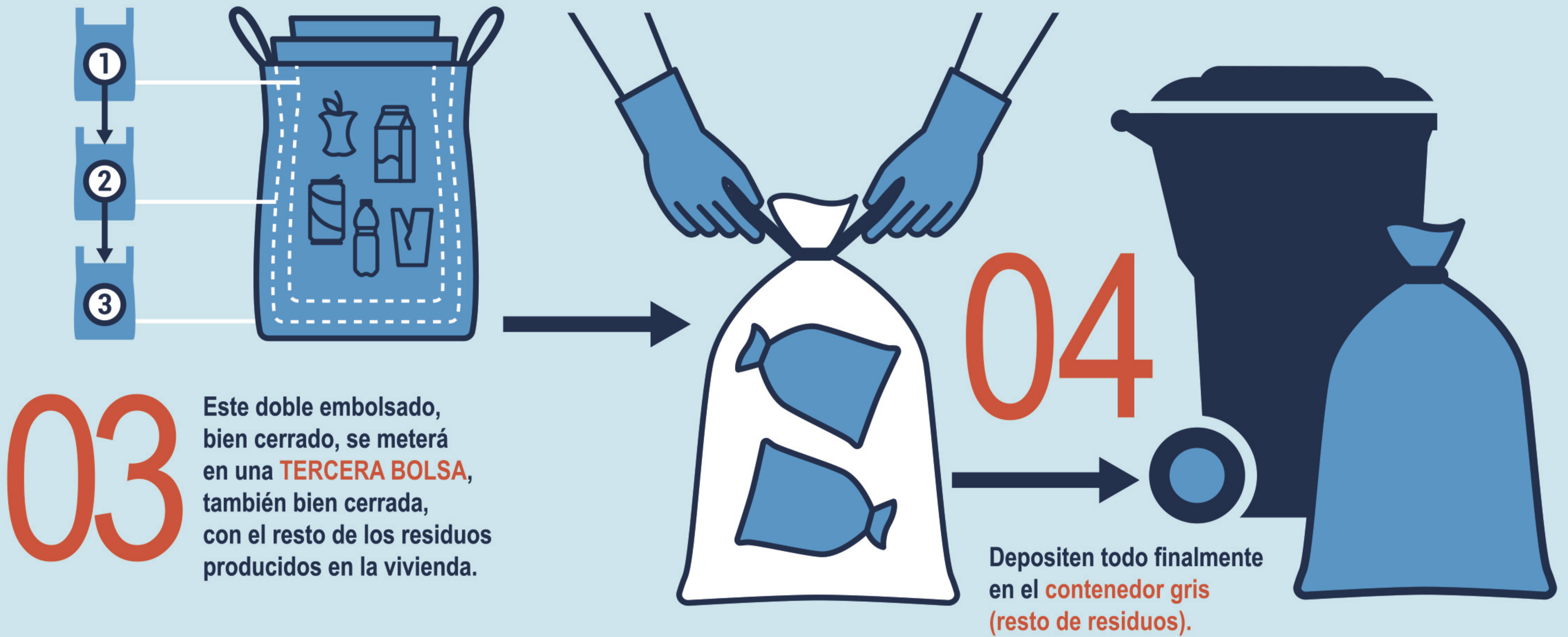


01 Si en su domicilio hay una persona **contagiada** por el coronavirus, **no separen**

depositen todos los residuos producidos por la persona confinada (incluido el material desechable utilizado por la persona enferma y sus cuidadores, guantes, pañuelos, mascarillas...) en una bolsa bien cerrada manejada con guantes.



02 Metan esta bolsa y los guantes de manipulación en una **SEGUNDA BOLSA**, bien cerrada.



03 Este doble embolsado, bien cerrado, se meterá en una **TERCERA BOLSA**, también bien cerrada, con el resto de los residuos producidos en la vivienda.

04

Depositen todo finalmente en el **contenedor gris** (resto de residuos).

En el resto de hogares:

por favor, sigan reciclando

Pueden seguir depositando sus residuos con normalidad en los contenedores de recogida selectiva.

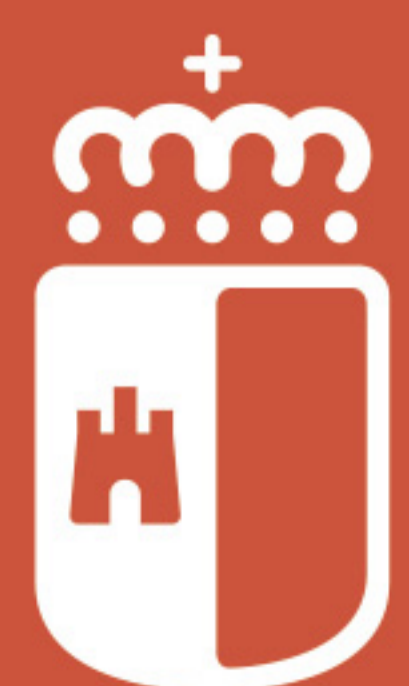


Si ven que los contenedores están llenos,

no dejen los residuos fuera y llamen al teléfono del servicio de recogida de su Ayuntamiento.

No manipulen las asas de los contenedores sin guantes

gracias por su colaboración



Castilla-La Mancha