

## Árboles cortados

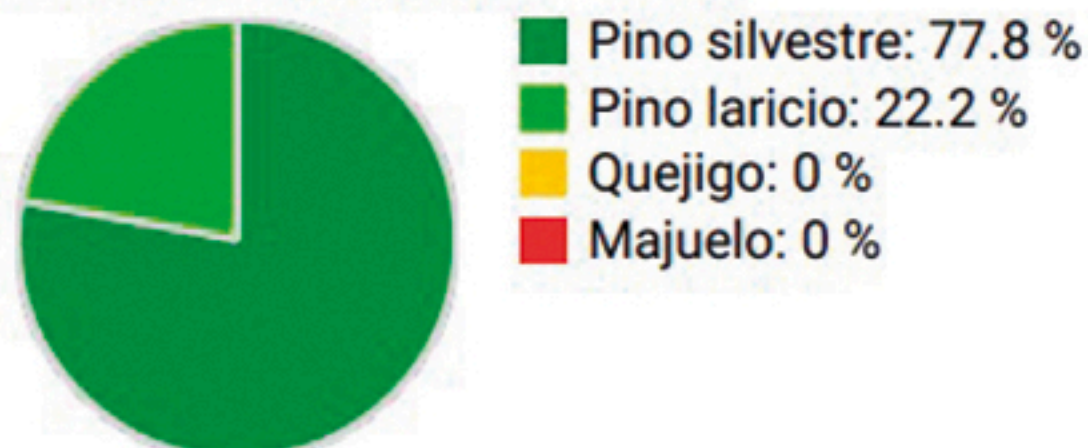
Volumen: 15.1 m<sup>3</sup>

Área basimétrica: 2.1 m<sup>2</sup>

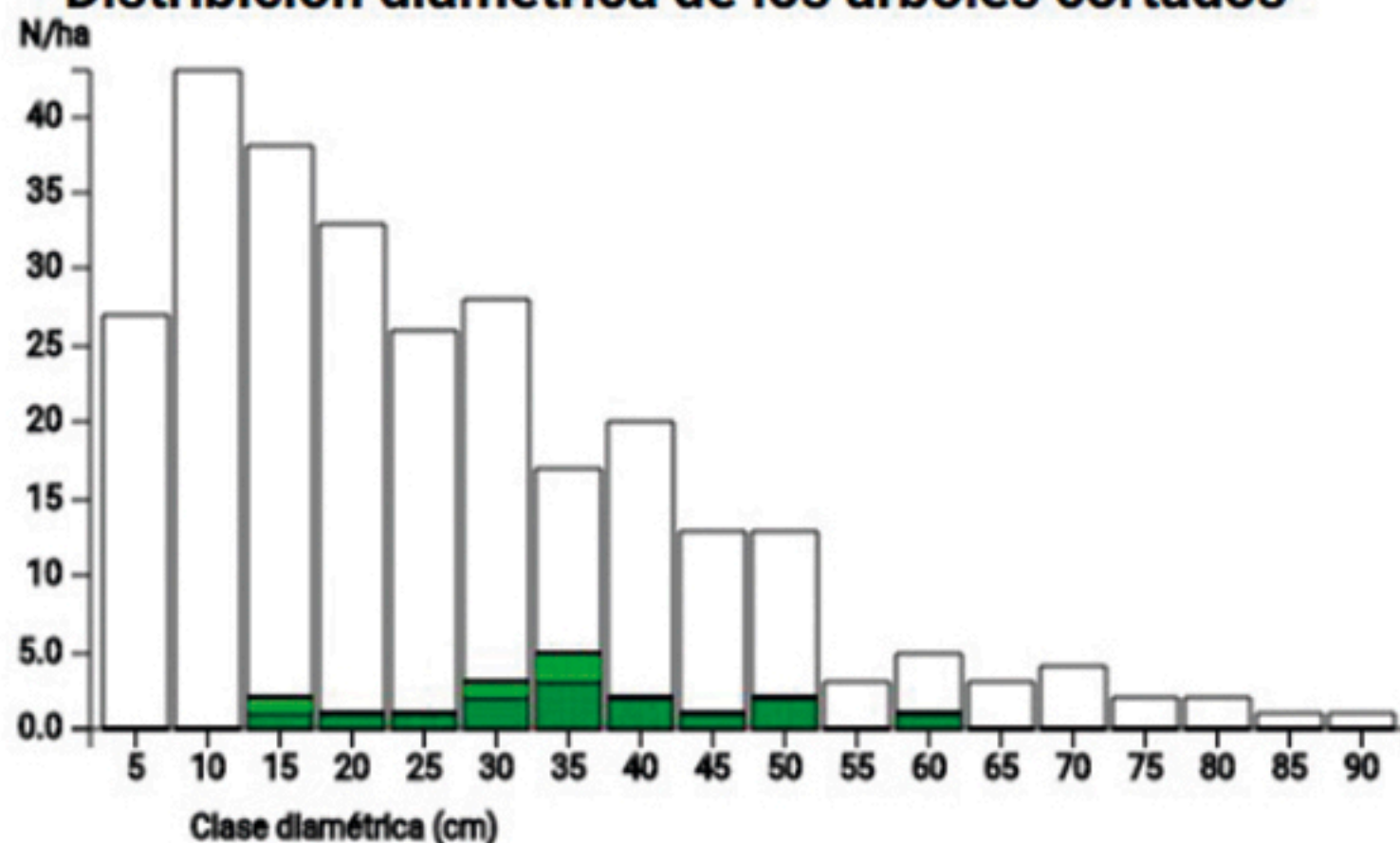
Valor económico: 747 €

Valor del hábitat: 434 puntos

## Árboles cortados (N en %)



## Distribución diamétrica de los árboles cortados



## Árboles cortados (detalles por especie)

Especies	N/ha	Área basimétrica (m <sup>2</sup> )	Volumen (m <sup>3</sup> )	Valor económico	Valor del hábitat (puntos)	Microhábitats (N)
Pino silvestre	14	1.8	13.7	677	369	33
Pino laricio	4	0.3	1.4	69	65	7
Majuelo	0	0	0	0	0	0
Quejigo	0	0	0	0	0	0
<b>Total</b>	<b>18</b>	<b>2.1</b>	<b>15.1</b>	<b>747</b>	<b>434</b>	<b>40</b>